

Les Whiskies



ORIGINES

L'Écosse concentre le plus grand nombre de distilleries de malt en activité. Les 97 distilleries sont réparties sur 5 régions différentes :

- Highlands :
Région la plus vaste d'Écosse, les whiskies y sont marqués par des notes de sel, d'épices et de tourbe.
- Lowlands :
Ces whiskies sont connus pour leur délicatesse et la fraîcheur de leurs arômes. On y retrouve souvent des notes florales et herbacées.
- Speyside :
La région comporte 48 distilleries. Leurs whiskies sont ronds et doux avec des notes fruitées.
- Île d'Islay :
Les whiskies de l'île sont parmi les plus fumés, terreux et iodés d'Écosse.
- Campbeltown et les îles :
Cette région se compose de plusieurs îles. Les whiskies produits possèdent des caractères marins avec des notes végétales et boisées.

L'Irlande produit des whiskies doux et très fruités. Contrairement à l'Écosse, elle produit très peu de whiskies tourbés. Les whiskies irlandais sont généralement élaborés à partir d'un assemblage d'orge, maltée et non maltée, et d'autres céréales. La douceur des whiskies irlandais est souvent due à une triple-distillation pratiquée dans ce pays.

Les États-Unis ont deux grands États de production : le Kentucky et le Tennessee. Le Bourbon est produit au Kentucky et a pour particularité d'être fait à partir de 51 % de maïs.

Le maïs donne un spiritueux relativement faible en alcool, avec des arômes puissants. Son caractère provient en grande partie du vieillissement en fût de chêne américain neuf, fortement brûlé, lui donnant des saveurs de noix de coco et de vanille, de caramel et d'épices.

Le Tennessee Whiskey est élaboré de la même façon que le Bourbon, mais le spiritueux nouveau est filtré avec du charbon de bois d'érable avant la mise en fût, ce qui donne un whisky plus rond et plus doux.

Le Japon a vécu une ascension exceptionnelle dans la production de whisky de qualité. Le Japon a su tirer son épingle du jeu en produisant des Single Malts de caractère et des Blends haut de gamme.

LEXIQUE

Blend :

Un blend est un whisky issu de l'assemblage de whiskies d'une ou plusieurs distilleries. Il peut contenir des whiskies de différentes années, de différentes origines (single malt, bourbons, ryes) mélangés à du whisky de grain voire de l'alcool neutre.

Blended scotch :

Ce blend écossais peut être composé d'un mélange de single malt ou single grain. S'il y a plus de 40 % de single malt, le blended scotch est dit haut de gamme.

Bourbon :

Le bourbon est produit essentiellement dans le Kentucky. Il se compose à 51 % de maïs. Les autres céréales utilisées sont l'orge, le seigle et le malt.

Single grain :

Le whisky single grain est produit par une seule distillerie de grains. Il peut être soit embouteillé comme cela, ou utilisé dans les blends.

Single Malt :

Le single malt est le produit d'une seule distillerie de malt élaboré à partir de 100 % d'orge maltée.

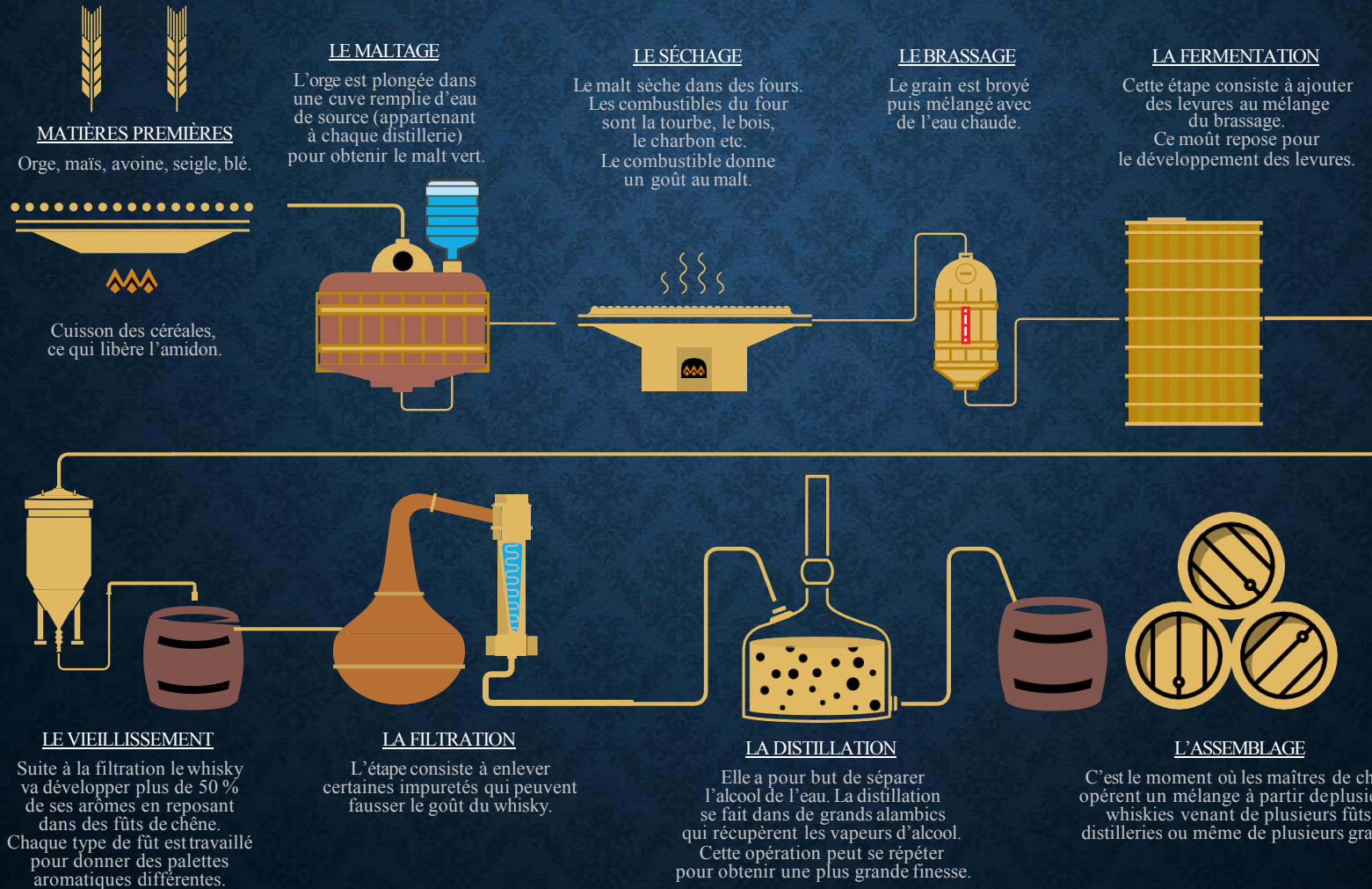
Pur malt :

Un whisky pur malt est composé exclusivement d'orge maltée.

Le Rye whiskey :

Ce whiskey américain est produit à partir de 51 % de seigle. Il est souvent plus sec et fruité que le bourbon.

LA FABRICATION





SINGLETON DUFFT SUNRAY

Type : Single Malt – 40°



ÉCOSSE
SPEYSIDE

Spécificité :

Une expression moelleuse et complexe, dont les riches notes de miel sont obtenues par une maturation en fûts de bourbon toastés spécialement sélectionnés.

A l'œil : Or

En bouche : Incroyablement doux et dominé au départ par le sucre roux et les pommes cuites.

Au nez : Rond et moelleux, les épices se mêlent délicatement aux fruits.

Format : 70cl

Réf : 3063



GLENFIDDICH 12 ans

Type : Single Malt – 40°



ÉCOSSE
SPEYSIDE

Spécificité :

Ce Single Malt le plus vendu au monde, est le résultat d'un vieillissement dans des fûts de chêne américains et européens.

A l'œil : Dorée.

Au nez : Frais avec un parfum délicatement équilibré avec une pointe fruitée de poire.

En bouche : Des notes sucrées et fruitées marquées par des arômes de caramel, de crème et une pointe subtile de chêne. en douceur.

Format : 70cl

Réf : 1725



GLENFIDDICH 15 ans

Type : Single Malt – 40°



ÉCOSSE
SPEYSIDE

Spécificité :

Vieillie pendant 15 ans dans trois fûts différents : Xérès, bourbon et chêne neuf, il est ensuite assemblé dans un foudre de Solera.

A l'œil : Dorée avec une pointe de rouge.

Au nez : Des arômes de miel et de vanille, combinés à une touche de fruits rouges.

En bouche : Des arômes de Xérès, de pâte d'amande, de cannelle et de gingembre.

Format : 70cl

Réf : 3211



STRATHISLA 12 ans

Type : Single Malt – 40°



ÉCOSSE
SPEYSIDE

Spécificité :

Depuis 1786, le Single Malt Strathisla 12 ans d'âge est réputé pour son moelleux et sa rondeur dû à un vieillissement en fûts de Xérès. Strathisla 12 ans d'âge est au cœur de l'assemblage de Chivas Regal.

A l'œil : Dorée aux reflets ambrés.

Au nez : Riche et fruité, accompagné de notes florales et boisées.

En bouche : Généreuse et riche, aux saveurs florales, relevée par des pointes de noisette.

Format : 70cl

Réf : 1946

CHIVAS REGAL EXTRA



Type : Blended scotch– 40°



Spécificité :

Cette expression, au profil riche et généreux, est le fruit du mariage de whiskies ayant vieilli en fûts de sherry et d'une sélection de malts rares. Une référence idéale pour les amateurs.

A l'œil : Ambre foncé.

Au nez : Gourmand et fruité avec des notes de poires, mûres et de melon.

En bouche : Générosité des poires mûres, caramel à la vanille, cannelle et notes d'amande. Délicatement veloutée.

Format : 70cl

Réf : 3273

CHIVAS REGAL 12 ans



Type : Blended scotch– 40°



Spécificité :

Référence emblématique, Chivas Regal 12 ans d'âge est le fruit de l'assemblage subtil de whiskies de grain et de malt provenant des quatre régions d'Écosse. Elaboré dans l'une des plus anciennes distilleries du Speyside, le Single Malt Strathisla est au cœur de cette composition et lui confère élégance, richesse et notes fruitées.

A l'œil : Dorée et chaleureuse avec des reflets ambrés.

Au nez : Arômes de fruits du verger avec des notes florales et miellées.

En bouche : Douceur fruitée avec des notes de pommes mûres et de miel.

Format : 70cl

Réf : 1672

CHIVAS 18 ans



Type : Blended scotch– 40°



Spécificité :

Ce whisky rond, complexe et exceptionnellement riche, peut révéler jusqu'à 85 arômes.

Plus de 20 whiskies de malt, parmi les plus rares d'Écosse, composent cet assemblage.

A l'œil : Ambrée.

Au nez : Arômes complexes de fruits secs, d'épices et de caramel au beurre.

En bouche : Saveur de chocolat noir avec des notes florales

Format : 70cl

Réf : 1740

CHIVAS ROYAL SALUTE 21 ans



Type : Blended scotch – 40°



Spécificité :

Royal Salute est un blend d'exception qui ne réunit que des whiskies ayant vieilli au moins 21 ans en fûts de chêne.

Le packaging de ce produit se décline en 3 couleurs symbolisant les joyaux ornant la couronne d'Angleterre en l'honneur de laquelle cette version fût créée.

A l'œil : Couleur or soutenue.

En bouche : Expressif et équilibré avec des notes boisées et légèrement fumées.

Au nez : Ronde et épicée avec une pointe de tourbe.

Format : 70cl

Réf : 1741

THE GLENLIVET Founder's Reserve

Type : Single Malt – 40°



Spécificité :

Association de fûts de chêne traditionnels et d'une fine sélection de fûts américains de premier remplissage lui apporte équilibre et douceur.

A l'œil : Or pâle.

Au nez : Des arômes délicats d'agrumes et d'orange douce.

En bouche : Douces notes de zeste d'orange et de poivre avec une pointe acidulée de pomme.

Format : 70cl

Réf : 1797



THE GLENLIVET 18 ans

Type : Single Malt – 40°



Spécificité :

Fruit d'un long vieillissement, est résolument placé sous le signe de la finesse.

A l'œil : Or profond.

Au nez : Floral, légèrement marqué par les épices.

En bouche : Saveurs florales et fruitées (poire mûre, notes épicées). Notes acidulées avec de la longueur.

Format : 70cl

Réf : 1831



GLENLIVET ARCHIVE 21 ans

Type : Single Malt – 43°



Spécificité :

The Glenlivet 21 ans est produit en petites séries. Il est issu d'un assemblage de quelques fûts ayant contenu du bourbon et du xérès. Les différents types de fûts utilisés confèrent des arômes de fruits secs, une grande richesse et une longue finale à ce whisky.

A l'œil : Orange à reflets dorés.

Au nez : Souple et fruité. Marqué par le chêne, avec ses notes pâtisseries d'amande et de baba au rhum.

En bouche : Onctueuse et ferme. Vanillée sur fond de notes anisées, elle se développe sur le cassis et les épices,

Format : 70cl

Réf : 1832



DEVERON 10 ans

Type : Single Malt – 40°



Spécificité :

The Deveron 10 ans est un single malt raffiné et sec, de bonne ampleur, au parfum fruité et malté. Le vieillissement a pris place en fûts de bourbon et de sherry.

A l'œil : Or.

Au nez : Plaisant, au parfum malté suivi de notes florales et citronnées.

En bouche : De bonne ampleur, on retrouve des arômes céréaliers

Format : 70cl

Réf : 1753



ABERLOUR 10 ans



Type : Single Malt – 40°



Spécificité :

Grand classique du Speyside, cet Aberlour 10 ans est un single malt qui a vieilli pendant au moins dix ans, dans des fûts ayant contenu du bourbon et du sherry ce qui en fait un whisky riche, vivant avec une belle présence en bouche avec des notes mentholées typiques de cette distillerie.

A l'œil : Veil or à reflets cuivrés.

Au nez : Marqué par le bois humide, le sherry avec des notes mentholées et de bonbon.

En bouche : Assez sèche mais douce évoque le miel chaud et les épices

Format : 70cl

Réf : 1715

ABERFELDY 12 ans



Type : Single Malt – 40°



Spécificité :

Située à l'est de la région des Highlands, la distillerie Aberfeldy utilise une eau de source au caractère minéral dur. Elle produit un single malt qui dévoile avec ampleur des notes de céréales et de fruits. Faisant preuve d'une grande fermeté, le single malt Aberfeldy est le plus puissant des malts des Midlands.

A l'œil : Or intense

En bouche : Notes d'ananas mur, de miel de bruyère et de céréales grillées.

Au nez : Charpentée, onctueuse et sucrée.

Format : 70cl

Réf : 1912

OBAN 14 ans



Type : Single Malt – 43°



Spécificité :

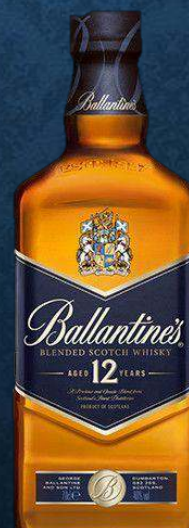
Un single malt remarquable est élaboré ici, à Oban, depuis plus de deux siècles, dans l'une des plus anciennes distilleries d'Écosse titulaires d'une autorisation de production officielle.

Au nez : Un style ample et iodé associant de légères notes de fumée aux épices douces.

Format : 70cl

Réf : 3062

BALLANTINE'S 12 ans



Type : Blended scotch– 40°



Spécificité :

Ballantine's 12 ans est un blend premium qui se révèle moelleux et complexe. Il est le résultat de la sélection et de la combinaison de plus de 40 whiskies de malt et de grain de 12 ans et plus.

A l'œil : Miel doré intense.

Au nez : Douceur de miel, une influence majeur du chêne et de la vanille.

En bouche : Complexe, floral, douceur du miel et du chêne.

Format : 70cl

Réf : 1886

LAGAVULIN 16 ans

Type : Single Malt – 43°



Spécificité :

Ce single malt emblématique est marqué par la fumée de tourbe typique de la côte méridionale d'Islay. La richesse aromatique qu'il exprime le rend véritablement passionnant, vieilli en fûts de chêne pendant au moins seize ans.

En bouche : Intense, à la fois suave et fumé, dans lequel s'expriment des notes d'algues marines et de fruits secs.

Format : 70cl

Réf : 3060



TALISKER PORT RUIGHE

Type : Single Malt – 45,8°



Spécificité :

Port Ruighe fait référence à l'ancien nom de Portree, le petit port de Skye, jadis débordant d'activité. Le vieillissement en ex-fûts de porto ajoute des notes de baies mures au caractère maritime de Talisker.

Au nez : La texture tendre et l'intensité du Comté extra vieux domptent le caractère du Talisker en faisant ressortir ses notes vertes et épicées.

En bouche : Persistante et légère, sur des notes sèches de fumée.

Format : 70cl

Réf : 1740



JAMESON Black Barrel

Type : Blend – 40°



Spécificité :

Elaboré à partir d'un whiskey de grain produit une seule fois dans l'année, Jameson Black Barrel a une maturation dans des fûts de Bourbon et de Xérès charbonnés deux fois, ce qui donne une expérience gustative supérieure.

A l'œil : Or profond.

Au nez : Précis, débutant sur une note de café suivi par les fruits rouges et le zest d'agrumes.

En bouche : Notes précises de café et de pruneau d'Agen. Elle évolue sur une palette gourmande, avec des notes de café au lait, de sucre caramélisé et de caramel au beurre.

Format : 70cl

Réf : 3804



JAMESON Select Reserve

Type : Blend – 40°



Spécificité :

Jameson Select Reserve est un whiskey irlandais vieilli en fûts de bourbon et de xérès toastés. Un assemblage unique de whiskeys de grain inédits et de whiskeys de malt qui lui confère des arômes riches.

A l'œil : Or ambrée.

Au nez : notes de fruits tropicaux (papaye, nectarine, abricot).

En bouche : savoureuses notes de pêches et nectarines, saupoudrées d'épices (cannelle, gingembre).

Format : 70cl

Réf : 1911



JAMESON GOLD Reserve

Type : Blend – 40°



Spécificité :

Issu de l'assemblage équilibré entre trois whiskeys âgés et élevés en fûts de chêne neuf, de Xérès et de Bourbon, ce whiskey révèle des arômes toastés de miel, épicés et floraux.

A l'œil : Or

Au nez : Arôme boisé avec une touche de Xérès.

En bouche : La douceur du miel se prolonge par des notes délicatement épicées.

Format : 70cl

Réf : 1719



JAMESON 18 ans

Type : Blend – 40°



Spécificité :

Sélection de très vieux whiskeys vieillis au moins 18 ans dans des fûts de Xérès puis au moins 6 mois en fûts de Bourbon.

A l'œil : Vieil Or.

Au nez : Parfums boisés légèrement caramélisés et épicés.

En bouche : Notes de caramel et d'épices, de xérès, noisette et vanille.

Format : 70cl

Réf : 1788



TULLAMORE DEW



Type : Blend – 40°



Spécificité :

Cette version est un blend à base de pure pot still whiskey, c'est à dire à base d'un whisky composé d'orge malté et d'orge non malté. C'est un style de whisky unique à l'Irlande et qui lui confère un goût tout à fait à part.

A l'œil : Or

Au nez : Notes d'agrumes, citron, jus de cassis. Il évolue rapidement dans un registre végétal.

En bouche : Equilibrée entre les notes boisée et fruitée du nez.

Format : 70cl

Réf : 3821

MIDLETON Very Rare



Type : Blend – 40°



Spécificité :

Depuis 1984, le maître distillateur irlandais Barry Crockett sélectionne les 100 meilleurs fûts âgés de 12 à 25 ans de la distillerie Midleton (Jameson) pour réaliser cette cuvée rare et millésimée.

A l'œil : vieil or soutenu à légers reflets cuivrés.

Au nez : ample et complexe, il est marqué par les agrumes et les épices

En bouche : élégante et ronde, elle confirme la palette aromatique du nez. Elle se développe avec précision sur les fruits exotiques

Format : 70cl

Réf : 1633

NIKKA COFFEY GRAIN

Type : Single Grain – 45°



Spécificité :

Un des rares whiskies single grain sur le marché, distillé à Miyagikyo dans un alambic de type Coffey importé au Japon depuis l'Ecosse, le Coffey Grain est produit à base de maïs, avec une profondeur et une rondeur surprenantes

A l'œil : Or.

Au nez : Plein et très aromatique sur de belles notes de poire mûre, de jus de cerise et de fruits exotiques

En bouche : Gourmande et très aromatique avec une explosion de fruits mûrs accentuée par de franches notes de rhum et de caramel.

Format : 70cl

Réf : 2596



NIKKA PURE MALT

Type : Blend – 43°



Spécificité :

La profondeur de sa palette aromatique résulte d'une sélection de whiskies très différents, combinant l'élégance fruitée des malts de Miyagikyo avec les notes fumées typiques de Yoichi.

A l'œil : Or soutenu à reflets ambrés.

Au nez : Onctueux, fin, il est marqué par les épices (poivre), les fruits mûrs (mirabelle, pêche) et le zeste d'agrumes,

En bouche : Vive, très épicée. Confiture de fruits mûrs (prune).

Format : 50cl

Réf : 3350



FOUR ROSES Single Barrel



Type : Bourbon – 50°



Spécificité :

Un peu plus de maïs pour lui donner du corps et son caractère épicé. Un vieillissement de 8 ans dans des fûts charbonnés lui confère une saveur robuste et moelleuse.

A l'œil : Dorée caramélisée.

Au nez : Parfums boisés légèrement caramélisés et épicés.

En bouche : Notes de caramel et d'épices, de xères, noisette et vanille.

Format : 70cl

Réf : 1830

JACK DANIEL'S



Type : Whiskey – 40°



Spécificité :

La recette mythique et originale conserve ce goût unique grâce à la filtration sur charbon au bois d'érable qui en fait un Tennessee Whiskey.

A l'œil : Ambrée aux reflets caramels.

Au nez : Moelleux aux nuances boisées.

En bouche : Caramélisée, boisée soulignée par un arôme légèrement fruité.

Format : 70cl

Réf : 1840

JACK DANIEL'S Single Barrel



Type : Whiskey – 45°



Spécificité :

Chaque bouteille est issue d'un seul et même fût, sélectionnée par le Master Distiller, étiquetée, et marquée du numéro du fût d'origine.

A l'œil : Ambrée.

Au nez : Des arômes de chêne et de vanille.

En bouche : Enrobage de saveurs de chêne, vanille et caramel.

Format : 70cl

Réf : 1818

WOODFORD RESERVE



Type : Bourbon – 43,2°



Spécificité :

Saveur unique résidant dans la qualité des fûts de chêne blancs neufs et l'assemblage des meilleurs grains

A l'œil : Caramel.

Au nez : Notes de caramel, miel, chocolat et de chêne grillé.

En bouche : Crème brûlée et tarte aux abricots.

Format : 70cl

Réf : 1812

Les Rhums



LEXIQUE

L'histoire du rhum débute à travers les conquêtes coloniales espagnoles, françaises et anglaises. Originaires d'Asie, la canne à sucre a été introduite aux Antilles par Christophe Colomb à la fin du XV^e siècle. Les premières traces de fabrication d'alcool apparaissent en 1640.

On compte trois principaux styles de rhum originaires de l'époque coloniale : hispaniques, britanniques et français.

Le Ron (origine espagnole)

Ce rhum est produit à Cuba, au Guatemala, au Panama, en République Dominicaine, au Nicaragua, à Puerto Rico, en Colombie et au Venezuela. Il est élaboré à partir de mélasse et distillé dans des alambics à colonne. Ces rhums sont ronds et plutôt légers en bouche.

Le Rum (origine anglaise)

Originaires de la Jamaïque, des Îles de Grenade, de la Barbade ou encore de la Guyane anglaise. Plus lourds et typés, ces rhums sont majoritairement élaborés à partir de mélasse. Ils ont un profil épicé et une texture huileuse, cela est souvent le résultat d'une double distillation.

Le Rhum (origine française)

La France est le premier pays à avoir imposé un cadre légal pour mettre en place des appellations autour de ce spiritueux. Les rhums des Antilles françaises (Martinique, Guadeloupe, etc.) sont donc souvent gages de qualité. Le rhum dit agricole est fait à partir de pur jus de canne à sucre. Ils ont pour caractéristiques d'être fruités au nez, d'avoir l'attaque franche et d'être plutôt secs en bouche.

Anecdote

La production du rhum est comparable avec celle du vin. Il existe différentes espèces de canne à sucre comme les cépages pour les vignes. Le terroir joue également un rôle important dans l'apport aromatique de la canne à sucre. Le vieillissement du rhum est accéléré sous les climats tropicaux. Il vieillit jusqu'à quatre fois plus vite.

Les différents types de rhum

Les rhums blancs

Ce type de rhum rentre souvent dans l'élaboration de cocktails. Le rhum blanc peut être traditionnel ou agricole. Certains offrent une telle richesse aromatique qu'ils se prêtent aisément au jeu de la dégustation. Le rhum blanc donne une saveur fruitée en bouche due à un séjour de plusieurs semaines dans des cuves en inox ou des foudres de bois.

Les rhums ambrés

La jolie teinte ambrée est dû au vieillissement (au moins 12 mois en fût de chêne). En fonction du produit, ce type de rhum convient tout aussi bien aux cocktails qu'à la dégustation seule.

Les rhums vieux

Pour bénéficier de l'appellation « rhum vieux », le rhum produit dans les Antilles françaises doit reposer au minimum trois années dans des fûts de chêne. Cette durée permet au rhum de développer une extrême rondeur et une complexité des arômes, exceptionnels et variés.

LA FABRICATION



F

DURANT LA FERMENTATION, LES LEVURES TRANSFORMENT LE SUCRE EN ALCOOL.

D

LA DISTILLATION PERMET DE SÉPARER LES VAPEURS D'ALCOOL DU MOÛT. PAR LA SUITE LES VAPEURS D'ALCOOL SE LIQUÉFIENT ET ON OBTIENT UN NOUVEAU LIQUIDE.

V

>LE VIEILLISSEMENT PEUT DURER ENTRE 1 ET 2 ANS POUR LE RHUM AMBRÉ.
>LE RHUM VIEUX DOIT REPOSER AU MOIS 3 ANS.
>AU-DELÀ DE 5 ANS, LES RHUMS RENTRENT DANS LA CATÉGORIE HORS D'ÂGE.



SANTA TERESA 1796

Type : Rum ambré – 40°



Spécificité :

Rhum multimédaillé, Santa Teresa est reconnu mondialement pour son originalité et sa rondeur. Totalement vieilli avec la méthode Solera à partir de rhums qui ont entre 5 et 35 ans de maturation.

A l'œil : Gourmand et complexe..

Au nez : De la poire à la banane, vanille au tabac.

En bouche : Riche, chocolatée, banane séchée.

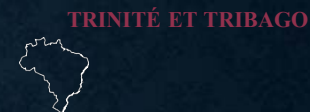
Format : 70cl

Réf : 3364



ANGOSTURA 1919

Type : Ron – 40°



Spécificité :

Un rhum traditionnel (distillé à base de mélasse et non pas à base de jus de canne), Angostura 1919 est issu de l'assemblage d'eaux-de-vies de plus de 8 ans d'âge et vieilli en fûts ayant contenu du bourbon.

Marqué par les notes de vanille, de caramel au beurre salé et de fruits tropicaux, c'est un rhum très doux et presque moelleux.

Format : 70cl

Réf : 3047



HAVANA CLUB 7 ans

Type : Ron ambrée – 40°



Spécificité :

Don Jose Navarra, maître rhumier depuis plus de 35 ans, qualifie sa création comme « l'essence même du rhum âgé cubain ». Le vieillissement en fûts de chêne blanc et l'assemblage de rhums vieillis entre 7 et 14 ans lui confèrent ses arômes puissants et complexes.

Au nez : *Délicat, avec des notes riches et complexes de cacao, de vanille, de cèdre, de tabac doux et de fruits tropicaux*

En bouche : *notes raffinées de cacao chaud, de vanille, de canne à sucre, de marron et de fruits tropicaux*

Format : 70cl

Réf : 1696



HAVANA CLUB 3 ans

Type : Ron Blanc – 40°



Spécificité :

Havana Club 3 ans est un cubain rhum aux saveurs subtiles et aux nuances boisées, mêlant les parfums de caramel, de vanille, de chocolat et d'épices.

Vieilli 3 ans en fûts de chêne, jusqu'à obtention de ses délicates teintes paillées, ce « ron » espagnol s'apprécie aussi bien brut, avec ou sans glace, qu'en cocktail.

Format : 70cl

Réf : 1045

DON PAPA



Type : Spiced Rum – 40°



Spécificité :

Il tire son nom d'un contremaître d'une plantation sucrière, devenu héros de la révolution philippine au 19e siècle: Dionisio Magbuelas, dit « Papa Isio ».

Vieilli en fûts de bourbon pendant 7 ans minimum au pied du Volcan Karlaon, ce rhum déborde de gourmandise avec de jolies notes vanillées et fruitées.

Format : 70cl

Réf : 1995

DIPLOMATICO Réd



Type : Spiced Rum – 40°



Spécificité :

Un assemblage de 80% de "lourd" et de 20% de "léger" rhums, vieillis jusqu'à 12 ans en fût de chêne. Distillé à base de presque 100% de mélasse, Diplomatico Reserva est un rhum de dégustation pure, doux et aromatique.

Marqué par les notes de cake aux fruits, de raisins secs, de cacao, de cannelle, de clou de girofle, avec une touche de banane en finale, c'est un rhum d'une grande richesse.

Format : 70cl

Réf : 1768

BACARDI CUATRO



Type : Rhum De Melasse – 40°



Spécificité :

Vieilli 4 ans sous le climat tropical des caraïbes, ce rhum est inspiré de la recette originale du fondateur de Bacardi.

Anejo Cuatro est un spiritueux vif apportant des notes de miel, de vanille et d'épices de chêne, ainsi qu'un palais doux.

Format : 70cl

Réf : 3389

KRAKEN Black Spiced



Type : Spiced Rum – 40°



Spécificité :

The Kraken est un « spiced rum », produit à base de rhums de mélasse en provenance de Trinidad et Tobago, âgés entre 1 et 2 ans et mélangés avec des épices. A la fois doux et épicé, il est marqué par des notes de café, de vanille, de cannelle et de clous de girofle.

Format : 70cl

Réf : 3422

BACARDI 8 ans



Type : Ron ambrée – 40°



PORTO RICO

Spécificité :

Cuvée haut de gamme de la marque, Bacardi 8 ans d'âge est produit à partir de mélasse fermentée grâce à des levures spécifiques. Il est distillé dans des alambics en colonne.

Connu pour des rhums traditionnels, Bacardi nous présente ici un rhum sophistiqué, riche et complexe, mieux apprécié en dégustation pure qu'en cocktails.

Format : 70cl

Réf : 1901

LEBLON



Type : Cachaça – 40°



BRESIL

Spécificité :

Leblon, est fait exclusivement à partir de pur jus de canne à sucre pressé et provient d'une distillerie artisanale. Leblon est produite par petits lots avec des alambics en cuivre, puis est polie dans des fûts ayant contenus du cognac XO afin d'obtenir un palais très rond.

A l'œil : Brillant et profond.

Au nez : Fruité et notes de plantes, ainsi que des notes de vanille.

En bouche : Le palais est subtil avec des couches d'agrumes, de vanille.

Format : 70cl

Réf : 1856

Les Vodkas



LEXIQUE

Vodka signifie "petite eau"

Son origine est floue, elle aurait été produite pour la première fois au XV^e siècle en Russie ou en Pologne. Suite à la révolution industrielle du XX^e siècle, la vodka a connu un essor au sein de l'Europe de l'Ouest. Elle s'est notamment démocratisée grâce à l'alambic à colonne permettant de produire des vodkas plus raffinées.

La vodka est un alcool obtenu suite à la distillation de céréales (blé, orge, seigle, maïs), de mélasse, de betterave à sucre, de pomme de terre mais aussi de toute autre matière première d'origine agricole.

Il n'existe pas de méthode de classification, cependant on retrouve une typicité à chaque vodka provenant de sa matière première :

Le blé

Emblème des vodkas Russes, cette céréale procure des notes fraîches et une rondeur en bouche.

Le seigle

Céréale privilégiée des vodkas polonaises, le seigle permet d'avoir une vodka légèrement relevée.

La pomme de terre

Les vodkas à base de pomme de terre sont moins utilisées aujourd'hui, cependant leurs profils aromatiques changent des vodkas à base de grains. Ce sont des produits plus onctueux.



La betterave

Cette matière première a un coût très accessible, elle est donc très utilisée dans la production de vodkas industrielles.



Le maïs

Les vodkas issues de maïs ont des arômes de maïs cuit et de beurre.



L'orge

Empreint de douceur, ce grain est très utilisé par les producteurs finlandais et anglais.



Le raisin

Certains producteurs ont créé une vodka à base de raisin, en résulte des arômes délicatement sucrés. On retrouve notamment des productions françaises.

À partir des différentes bases de vodka, certains producteurs aromatisent leurs produits selon différentes méthodes de production. Ils utilisent les techniques de redistillation, macération ou d'ajout d'essences naturelles. Les arômes qui ressortent de ces méthodes donnent les côtés fruités ou herbacés des vodkas.

Dégustation

Le goût de la vodka dépend initialement de ses matières premières. L'accumulation des distillations a rendu le produit plus fin mais au détriment de ce goût originel. Le challenge des producteurs est donc aujourd'hui de trouver le bon équilibre.

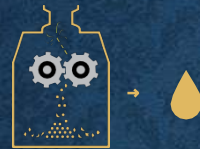
LA FABRICATION

MATIÈRES PREMIÈRES

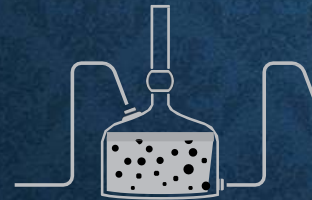
Blé, seigle, orge, maïs,
pomme de terre, betterave,
canne à sucre, raisin, etc.



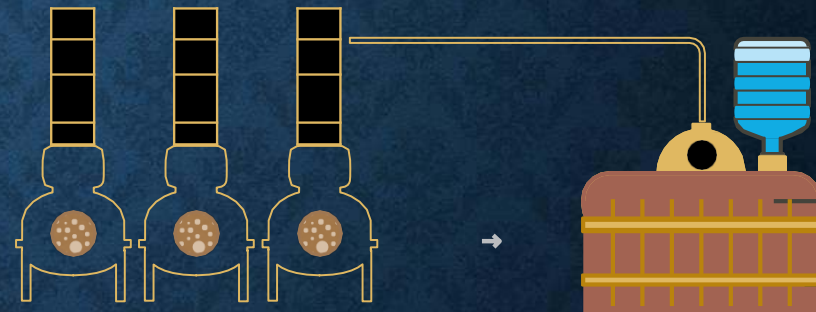
La vodka peut être produite
à partir de plusieurs matières premières.
Selon les ingrédients,
les techniques de fermentation
diffèrent.



Les céréales sont broyées
et plongées dans l'eau :
on obtient ensuite du sucre
qui se transforme en alcool.



La fermentation des pommes
de terre ou betteraves se fait
dans l'eau lors de la cuisson.



La distillation consiste à séparer l'eau de l'alcool.
Cette étape peut se répéter plusieurs fois.
À la sortie, le produit obtenu avoisine les 96° d'alcool.

Pour finir de l'eau est rajoutée
afin de retrouver un niveau
d'alcool proche des 40°.



À partir du jus de raisin,
une fermentation s'opère naturellement,
parfois on ajoute un peu de levure.

ABSOLUT



Type : Vodka– 40°

SUEDE



Spécificité :

ABSOLUT Vodka est exclusivement composée d'ingrédients naturels et ne contient aucun sucre ajouté. Riche, corsée et complexe, cette vodka reste souple et moelleuse, avec un goût prononcé de céréale, suivi d'une pointe de fruit sec.

Format : 70cl – 175 cl – 300 cl

Réf : 1945

WYBOROWA EXQUISITE



Type : Vodka – 40°

POLOGNE



Spécificité :

Elle est produite à partir d'une seule variété de seigle, de la meilleure qualité: le Zlote Dankowskie appelé aussi le « seigle doré ».

A l'œil : Symbole du savoir-faire polonais dans un flacon sophistiqué.

Au nez : Notes de seigle frais, de noisettes du Brésil et de biscuits.

En bouche : Pain de seigle, noix de macadamia, noix du Brésil

Format : 70cl

Réf : 1923

ZUBROWKA



Type : Vodka– 40°

POLOGNE



Spécificité :

Zubrowka est une vodka polonaise à l'herbe de bison. Egalement appelée Vodka de Bison, Zubrowka doit nom à une herbe aromatique des plaines orientales de Pologne très appréciée du bison.

La Vodka Zubrowka est élaboré à partir de seigle de grande qualité cultivé dans les régions du Nord-Ouest de la Pologne.

Format : 70cl

Réf : 1657



GREY GOOSE Original

Type : Vodka– 40°



Spécificité :

Crée en France en 1997 et reconnue internationalement, Grey Goose est l'unique vodka qui bénéficie du savoir-faire et de l'expertise d'un maître de chai, François Thibault.

A l'œil : Limpide et brillant.

Au nez : Un nez propre avec une légère douceur ainsi qu'un noix subtile.

En bouche : Un palais lisse avec du poivre agité, de la réglisse et du beurre avec une saveur persistante d'anis.

Format : 70cl – 175 cl – 300 cl

Réf : 1964



GREY GOOSE Poire

Type : Vodka– 40°



Spécificité :

Crée en France en 1997 et reconnue internationalement, Grey Goose est l'unique vodka qui bénéficie du savoir-faire et de l'expertise d'un maître de chai, François Thibault.

Au nez : Parfum distinctif et net de poire, avec un soupçon de noix et des notes de chèvre-feuille.

En bouche : Un goût net, rond et crémeux. Quelques notes soyeuses de noix.

Format : 70cl

Réf : 1944



GREY GOOSE Orange

Type : Vodka– 40°



Spécificité :

Crée en France en 1997 et reconnue internationalement, Grey Goose est l'unique vodka qui bénéficie du savoir-faire et de l'expertise d'un maître de chai, François Thibault.

Au nez : Frais, un rien sucré, avec de délicates notes florales, évoquant une orange bien mûre.

En bouche : Tout en rondeur et en fraîcheur, comme la chair juteuse de l'orange.

Format : 70cl

Réf : 1944

Les Gins



LEXIQUE

Le gin est l'alcool le plus en vogue du moment. Il est donc important d'avoir une gamme optimale pour répondre à la demande du marché.

Les deux principaux lieux de fabrication du gin sont l'Angleterre et les Pays Bas, bien qu'aujourd'hui d'autres pays se lancent comme la Belgique ou encore la France.

Le gin peut être composé d'un grand nombre d'épices et d'arômes exceptionnels. Les techniques d'extractions sont également variées : l'infusion, la macération et la distillation.

Les principaux types de gin

Gin

Boisson obtenue à partir d'alcool neutre et d'arômes de baie de genévrier et d'autres épices.

London Dry Gin

Selon la loi, ce gin doit être produit en redistillant le spiritueux neutre dans un alambic à repasse, avec du genièvre et d'autres ingrédients aromatiques. Une fois la redistillation terminée, aucun autre arôme ne peut être ajouté. Cela donne un produit de qualité aux arômes intenses et persistants.

Distilled Gin

Ce gin est élaboré de la même façon que le London Dry Gin, mais il est possible d'y ajouter d'autres arômes après la distillation.

Plymouth Gin

Ce gin détient une appellation d'origine géographique contrôlée. Il doit entièrement être fabriqué dans la ville de Plymouth. Aujourd'hui seule la distillerie Blackfriars propose des Plymouth Gin.

Old Tom Gin

Prédécesseur du London Gin, il a pour caractéristique d'être plus doux et sucré. On y ajoute plus d'arômes pour couvrir le goût de l'alcool.

Yellow Gin

Sa couleur aux reflets dorés vient d'un vieillissement en fût de chêne et lui a donné son nom.

Compound Gin

Obtenu par l'ajout d'un concentré d'arôme de gin dans l'alcool neutre. Ce gin est souvent sucré.

Le gin est un alcool très facile à mixer dans des cocktails : sa variété aromatique lui permet de réaliser des cocktails très simples à base de peu d'ingrédients car c'est avant tout le goût du gin que l'on met en valeur.

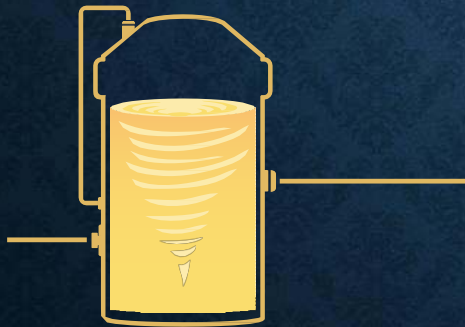
De nos jours le gin se déguste aussi seul. Les « Yellow Gin » font notamment parti de ce type de consommation.

LA FABRICATION



MATIÈRES PREMIÈRES

- Baies de genévrier
- Autres ingrédients botaniques (coriandre, réglisse, citron, cardamome etc)
- Alcool neutre (de betterave ou de grains).



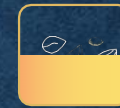
PREMIÈRE DISTILLATION

Production d'alcool neutre à partir de betteraves, seigle, orges.



DEUXIÈME DISTILLATION

Cette étape donne le goût au Gin.



MACÉRATION À FROID

Les aromates macèrent dans l'alcool neutre durant 24h à 48h.

MACÉRATION À CHAUD

Ajout des ingrédients botaniques dans l'alcool neutre au sein de l'alambic.



AROMATISATION PAR INFUSION

Pour un gin plus raffiné, les aromates sont placés en suspens dans l'alambic. Les vapeurs d'alcool s'enrichissent des essences libérées par les aromates.



ASSEMBLAGE

Cette phase consiste à ajouter de l'eau pour obtenir un gin avoisinant souvent les 40 degrés d'alcool.



BOMBAY SAPHIRE

Type : London Dry Gin – 40°



Spécificité :

Créé en 1987 sur une recette datant de 1761, ce gin est le résultat d'une infusion à vapeur d'une dizaine de plantes différentes. Un London dry gin élégant et parfaitement équilibré.

A l'œil : Brillant et lumineux.

Au nez : Notes de genièvre, coriandre et réglisse.

En bouche : Sa texture fascine et ses épices séduisent.

Format : 70cl

Réf : 1760



BOMBAY SAPHIRE EAST

Type : London Dry Gin – 40°



Spécificité :

Cuvée spéciale de la marque phare de gin anglais, Bombay Sapphire East est un London Dry équilibré et complexe marqué, en plus des notes habituelles de genièvre, par le poivre noir, la citronnelle et l'amande.

Format : 70cl

Réf : 3412



GIN 1&9

Type : Gin – 40°



Spécificité :

Une composition originale d'une grande élégance, harmonieuse et parfaitement équilibrée. Un gin façon haute couture.

A l'œil : Couleur limpide et brillante.

Au nez : Nez parfumé fin, très élégant. Riche bouquet aromatique..

En bouche : Bouche puissante et raffinée, équilibrée et complexe.

Format : 70cl

Réf : 3272



HENDRICK'S

Type : Gin – 41,4°

Spécificité :

Hendrick's est infusé avec des pétales de rose et des concombres. Il offre des saveurs rafraîchissantes, un caractère divinement lisse et un équilibre subtil des saveurs.

A l'œil : Une robe cristalline à la brillance étincelante

Au nez : Un nez magnifiquement parfumé de notes florales.

En bouche : La douceur des pétales de roses et la fraîcheur du concombre.

Format : 70cl

Réf : 3331



OXLEY

Type : London Dry Gin – 47°



Spécificité :

Oxley est un classique London Dry Gin aux arômes frais, doux et harmonieux. Distillé à froid, Oxley gin capture grâce à son processus de production innovant, les saveurs naturelles des ingrédients entrant dans sa composition.

Vous découvrirez sous la robe de genévrier des touches de réglisse, de muscat, de vanille, de coriandre, d'iris ou encore d'agrumes.

Format : 70cl

Réf : 3454

*Les Apéritifs
Liqueurs*





APEROL



ITALIE

Type : Apéritif – 15°

Spécificité :

Aperol Spritz est un apéritif frais, pétillant, au goût unique et différent. Sa recette est 5 cl de prosecco, 5 cl d'Aperol et 1 trait d'eau gazeuse.

Aperol Spritz est l'apéritif n°1 en Italie

Format : 70cl

Réf :

CHAMBORD



FRANCE

Type : Liqueur de framboise et de mûre – 16,5°

Spécificité :

Liqueur naturelle de Fruits rouges, infusion de vanille de Madagascar, miel, écorce de citron marocain et cognac.

A l'œil : Jolie couleur rosée.

Au nez : Fruits rouges (framboises rouges, noires et mûres) et épices.

En bouche : Notes de fruits rouges, cannelle, muscade et gingembre



Format : 70cl

Réf : 1868



ST-GERMAIN



FRANCE

Type : Liqueur de fleur de sureau – 20°

Spécificité :

ST-GERMAIN est une liqueur française élaborée à partir de fleurs de sureau fraîches cueillies à la main. Cette liqueur n'a pas son pareil pour sublimer les plus grands cocktails classiques.

A l'œil : Dorée et envoûtante.

Au nez : Riche en bouche, avec des arômes d'agrumes

En bouche : Fleurs blanches et litchi.

Format : 70cl

Réf : 1711

JACK DANIEL'S HONEY

Type : Liqueur de whiskey aromatisée au miel – 35°

Spécificité :

Jack Daniel's Tennessee Honey est l'alliance du célèbre Jack Daniel's Tennessee Whiskey et d'une liqueur de miel originale.

A l'œil : Ambré avec des reflets dorés.

Au nez : Doux avec des nuances de miel.

En bouche : Moelleux, doux avec des notes de miel, noix et noisette.



Format : 70cl

Réf : 1851

Suze



Type : Liqueur de gentiane – 15°



Spécificité :

Depuis plus de 120 ans, SUZE est célèbre pour son goût unique amer et doux élaboré à partir de racines de gentiane et d'un bouquet aromatique secret.

Format : 100cl

Réf : 1300

Suze saveur d'autrefois



Type : Liqueur de gentiane – 20°



Spécificité :

Saveurs d'Autrefois est une cuvée plus intense et légèrement plus forte en alcool de Suze, l'apéritif historique français. Titrant à 20 degrés, il est très marqué par la gentiane. A boire sur glaçons, avec de l'eau ou en cocktail.

Format : 100cl

Réf : 1660

ABSINTHE



Type : Absinthe – 68°



Spécificité :

Pernod Absinthe a été élue Meilleure absinthe en 2013 aux San Francisco Awards

A l'œil : *Lumineuse, rappelant la couleur des herbes de Provence.*

Au nez : *Notes mentholées, citronnées et vertes puis anisée.*

En bouche : *Attaque fraîche.*

Format : 70cl

Réf : 1934

A close-up photograph of a snifter glass filled with whisky, resting on a wooden surface. The glass is positioned in front of a circular opening in a wooden barrel. The lighting is warm and dramatic, highlighting the texture of the wood and the golden color of the liquid. The word "DIGESTIFS" is written in a bold, italicized, white serif font in the lower-left quadrant of the image.

DIGESTIFS



GAUTIER VS

Type : Cognac – 40°



Spécificité :

Une robe dorée. Un cognac élégant et gourmand aux arômes fruités et épicés, des notes légèrement boisées et une pointe de vanille.

A l'œil : Limpide, de couleur dorée à ambrée.

Au nez : Arômes caractéristiques de très vieux cognac

En bouche : Fine et délicate.

Format : 70cl

Réf : 1654

HENNESSY FINE DE COGNAC



Type : Cognac – 40°



Spécificité :

Créé en 2002 et caractérisé par son aspect cristallin, Fine de Cognac est équilibrée, combinant des eaux de vie fines aux notes florales, et aux délicats accents de fruits.

Au nez : Hennessy, grâce à Fine de Cognac reflète la subtilité naturelle et la pureté du Cognac.

En bouche : Unique et cristallin

Format : 70cl

Réf : 3061

RÉMY MARTIN VSOP

Type : Cognac – 40°

Spécificité :

Rémy Martin VSOP, le cognac de référence par son origine, son assemblage et son goût unique, issu de l'assemblage d'eaux-de-vie de Petite et Grande Champagne (45% & 55%) âgées de 4 à 12 ans.

A l'œil : jaune dorée, légèrement ambrée

Au nez : violette, abricot, pêche, vanille, réglisse

En bouche : Goût fruité et arôme de réglisse – Velouté, onctueux et moelleux

Format : 70cl

Réf : 3431



Armagnac Marquis de Montesquiou

Type : Armagnac – 40°



Spécificité :

Elaboré avec passion selon les méthodes traditionnelles à Eauze, capitale de l'armagnac, Marquis de Montesquiou propose une association d'eaux de vie d'une exceptionnelle richesse gustative, libérant des parfums fruités de vanille, de cacao et de miel.

Format : 70cl

Réf : 1738

BAS ARMAGNAC GELAS VSOP 8 ans

Type : Armagnac – 40°



Spécificité :

Issu de la distillation de vins blancs de Gascogne en méthode traditionnelle.

A l'œil : Couleur ambré assez profond avec des reflets verts.

Au nez : Arômes de vanille et de torréfaction. Attaque fraîche.

En bouche : Attaque franche et équilibrée sur des notes de grillé. Finale harmonieuse sur des notes de pruneaux cuits et de léger rancio.

Format : 70cl

Réf : 3852

SALAMENS VSOP 8 ans

Type : Armagnac – 40°



Spécificité :

Cet Armagnac est un assemblage de vins du Grand Bas Armagnac issus de la simple et double distillation.

A l'œil : Or Ambré.

Au nez : Léger délicat souple.

En bouche : Vanillé fruit rouge charnu délicat.

Format : 70cl

Réf : 1648





CALVADOS Beaujour

Type : Calvados – 40°



FRANCE

Spécificité :

Eau-de-vie qui s'obtient à partir de la distillation du cidre., il fait partie d'une Appellation d'Origine Contrôlée (AOC) et s'élabore exclusivement dans la région de Normandie

Format : 100cl

Réf : 1688



CALVADOS Busnel VSOP

Type : Calvados – 40°



FRANCE

Spécificité :

Le calvados Pays d'Auge AOC VSOP Busnel est issu de l'assemblage de différents Calvados Pays d'Auge, vieillis au minimum 4 ans en fûts de chêne.

Format : 70cl

Réf : 1689



CALVADOS Busnel 12 ans

Type : Calvados – 40°



FRANCE

Spécificité :

Distillé et assemblé selon la plus pure tradition normande, Busnel est un Calvados A.O.C. Pays d'Auge.
Les Calvados Busnel sont vieillis pendant au minimum 12 ans dans des fûts de chêne.

A l'œil : ambrée aux reflets cuivrés

Au nez : arômes finement boisés et fruités

En bouche : franche et subtil où se mêlent à la pomme de douces notes d'amande.

Format : 70cl

Réf : 1698

Apéritifs régionaux



BIRLOU



Type : Liqueur – 18°



FRANCE

Spécificité :

Créé dans la châtaigneraie cantalienne par Henri Monier, le BirloU est une liqueur apéritive aux saveurs de pomme sucrée et de châtaigne douce, une pointe acidulée et des notes vanillées

Se sert : nature toujours bien frais sur glace, à l'auvergnate avec vin blanc ou champagne ou cidre brut, ou encore savoureusement mêlé à une bière blonde.

Format : 70cl – 50cl

Réf : 1877

Tonton



Type : Liqueur – 17°



FRANCE

Spécificité :

Le Tonton est un nectar d'une subtile et extrême finesse, où myrtille et châtaigne viennent joyeusement danser dans vos papilles.

Se sert : Nature en apéritif, avec un Blanc sec, un pétillant ou en additif d'une Bière.

Format : 70cl

Réf : 1948

Verveine verte



Type : Verveine verte du Velay – 55°



FRANCE

Spécificité :

Une combinaison riche et complexe de notes fraîches et balsamiques aux parfums de menthe, verveine citronnée, genièvre, muscade...

À savourez nature, très fraîche, glacée ou frappée au congélateur, ou en long drink allongée d'eau gazeuse ou de tonic.

Format : 70cl – 50cl – 20cl - 3cl

Réf : 3431

Verveine jaune



Type : Verveine jaune du Velay – 40°



FRANCE

Spécificité :

Un bouquet élégant, savoureux, tout en subtilité. Une saveur chaude et profonde, combinant force et douceur, aux parfums d'herboristerie et d'ambre mêlés.

Déguster bien fraîche, nature ou sur glaçons, pure ou allongée d'eau gazeuse ou de tonic.

Format : 70cl – 50cl – 3cl

Réf : 1654

Verveine Extra



Type : Verveine du Velay – 40°



FRANCE

Spécificité :

Rondeur et maturité pour cette Verveine du Velay Extra, à laquelle le Cognac apporte une noblesse incomparable !

À déguster frais sur glace ou savourer à température ambiante. Liqueur médaillée de nombreuses fois lors de concours internationaux.

Format : 70cl

Réf : 1706

Petite Verveine



Type : Petite Verveine du Velay – 18°



FRANCE

Spécificité :

La Petite Verveine du Velay associe le parfum des feuilles de verveines cultivées localement, à celui de nombreuses plantes et herbes aromatiques, combinés dans un esprit de légèreté.

Son degré - 18% d'alcool - est bien plus doux que celui des Verveines existantes, à 30,40 ou à 55°.

Format : 50cl

Réf : 1790

Salers Jaune

Type : Liqueur de gentiane – 16°

Spécificité :

Un parfum de gentiane pur et sauvage, avec des notes florales et végétales.

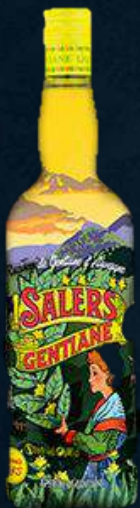
En bouche, l'amertume est présente et caractéristique, équilibrée par une saveur de racine très aromatique, aux notes fruitées, affinée par un long séjour en fût.

Format : 100cl – 50cl

Réf : 1684



FRANCE



Salers Rouge

Type : Liqueur de gentiane – 20°

Spécificité :

La recette est très proche de la 16%, dans une version légèrement plus puissante.

Format : 100cl

Réf : 1685



FRANCE



Salers Verte

Type : Liqueur de gentiane – 25°

Spécificité :

La recette est un peu plus sophistiquée, à la fois plus alcoolisée et plus douce.

Elle s'enrichit de fruits rouges, d'écorce d'orange et de vanille. Une gentiane très aromatique, à la chaude amertume, aux notes de framboise et d'orange légèrement confites.

Format : 100cl

Réf : 1686



AVÈZE 16



Type : Liqueur de gentiane – 16°



FRANCE

Spécificité :

AVÈZE est élaborée selon des méthodes traditionnelles à partir de racines de gentiane fraîches et sauvages récoltées exclusivement en Auvergne

Format : 100cl

Réf : 1928

AVÈZE 18



Type : Liqueur de gentiane – 18°



FRANCE

Spécificité :

AVÈZE est élaborée selon des méthodes traditionnelles à partir de racines de gentiane fraîches et sauvages récoltées exclusivement en Auvergne.

Avec une note gentiane plus prononcée, cette Avèze se remarque par son caractère terroir. C'est un produit aux saveurs authentiques, qui a la rudesse des habitants de son pays.

Format : 100cl

Réf : 1663

Eaux de vie et liqueurs

- Framboise – 45°
- Kirsh – 43°
- Mirabelle – 45°
- Poire – 40°
- Vieille Prune – 42°

- Amaretto – 28°
- Curaçao Bleu – 25°
- G n pi – 40°
- Gentiane Roudaire – 16°
- Kahlua caf  – 20°
- Limoncello – 30°
- Mandarine – 38°
- Manzana – 18°

- Pissang Ambon – 17°
- P che du verger 18°
- Prunelle de bourgogne
- Triple sec – 39°
- Verveine Roudaire -30°
- Violette – 18°



NOS CRÈMES



- Abricot
- Cassis
- Châtaigne
- Figue
- Framboise
- Mûre
- Myrtille
- Pêche

Pages - Vedrenne

- Banane
- Cassis
- Châtaigne
- Framboise
- Mure
- Myrtille
- Pêche



Distillerie Roudaire

- Cassis
- Châtaigne
- Fraise des bois
- Framboise
- Griotte
- Mure
- Myrtille
- Pêche de vigne
- Pomme - Châtaigne

